



Sumpfstr. 3, CH-6300 Zug; Fax: 041 748 50 65, Tel: 041 748 50 60
e-mail: info@infochroma.ch, www.infochroma.ch

Sommeraktion: 35 % Rabatt auf alle HALO®-5 Säulen

Der ideale „natürliche“ Süsstoff Stevia kommt aus dem Labor

Stevia - der ideale Zuckerersatz. Er ist natürlich süss und hat null Kalorien. Nur: Dieser in einem aufwändigen chemischen Prozess gewonnene Süsstoff hat mit der Stevia-Pflanze, dem Süss- oder Honigkraut, das bereits die Ureinwohner Südamerikas traditionell für Getränke und in der Heilkunde einsetzen, wenig zu tun.

Was im Handel als Stevia angepriesen wird, sind tatsächlich Steviol-Glykoside. Diese werden zwar aus dem natürlichen Stevia-Süsstoff-Extrakt gewonnen. Was aber wenige wissen: Beim handelsüblichen Stevia handelt es sich nur um ein mit zahlreichen Lösungsmitteln und industrieller Labortechnik erarbeitetes Isolat jener chemischer Substanzen aus der Pflanze, die den süssen Geschmack vermitteln.

Steviol-Glykoside lassen sich mit der LC-MS-Methode einfach analysieren. Zum Einsatz kommt hierbei idealerweise die HALO®-5 Penta-HILIC-Säule. Dank ihrer einzigartigen gebundenen Phase, die fünf OH-Gruppen enthält, lassen sich die verschiedenen Glykoside in kurzer Zeit und mit grosser Trennschärfe analysieren (siehe Chromatogramm auf der nächsten Seite).

Die hohe Effizienz ist eine grundsätzliche Eigenschaft aller HALO®-5-Säulen. Denn dank der sogenannten Fused Core-Technologie werden mit ihnen Flussraten erzielt, die denen einer mit voll porösem Material gepackten konventionellen Säule mit Partikeln < 3 µm entsprechen. Der Rückdruck ist aber wesentlich geringer, d.h. entspricht dem einer mit < 5 µm gepackten Säule. Somit können die HALO-5®-Säulen problemlos auch auf den konventionellen HPLC-Anlagen eingesetzt werden.

Noch während 2 Monaten, d.h. bis zum 31. Juli 2015 (17 Uhr), können Sie vom einzigartigen Sommerrabatt von 35 % auf all unsere HALO®-5-Säulen profitieren. Um vom Rabatt zu profitieren, geben Sie bei Ihrer Bestellung den **Rabatt-Code HALO515** an. Legen Sie jetzt ein Lager an – es ist der ideale Zeitpunkt. Unsere Säulen-Spezialistin Frau Yukiko Higai berät sie gerne.

Mit freundlichen Grüssen
ihre infochroma ag



Sumpfstr. 3, CH-6300 Zug; Fax: 041 748 50 65, Tel: 041 748 50 60
e-mail: info@infochroma.ch, www.infochroma.ch

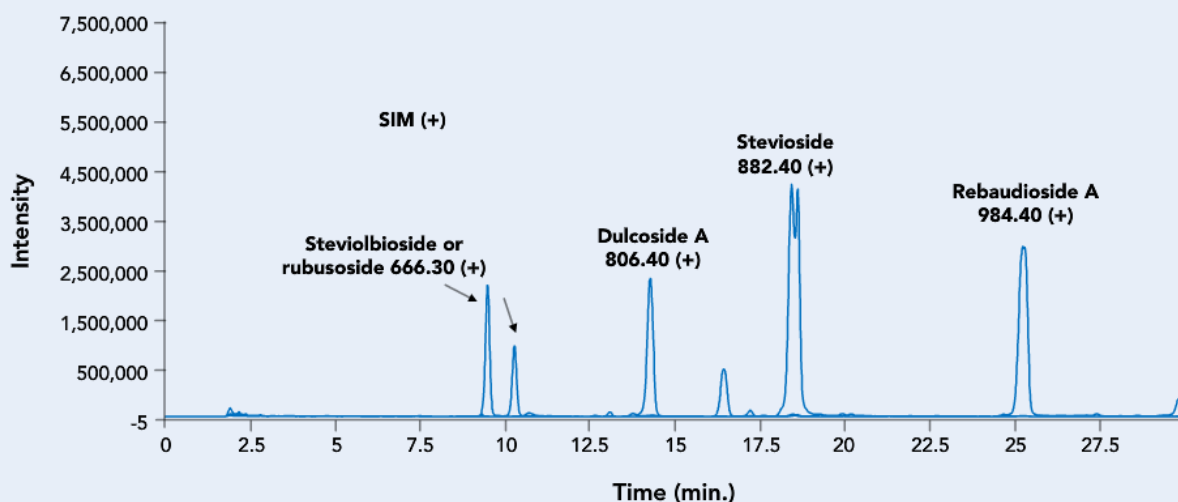
LC-MS-Analyse von Steviol-Glykosiden mittels HALO®-5 PENTA-HILIC

TEST CONDITIONS:

Column: 3.0 x 250 mm, HALO 5 Penta-HILIC
Part Number: 95813-905
Mobile Phase A: 50/50 Water/acetonitrile with 5 mM Ammonium formate, pH 3
Mobile Phase B: 5/95 Water/acetonitrile with 5 mM Ammonium formate, pH 3
Gradient: 90% B to 67% B over 30 min.

Flow Rate: 0.5 mL/min.
Pressure: 60 bar
Temperature: Ambient
Injection Volume: 5 µL
Sample Solvent: 80/20: Acetonitrile/water
LC System: Shimadzu Nexera
MS: Shimadzu LCMS 2020 (single quadrupole)

ESI: +4.5 kV
Scan Range: 200-1200 m/z
Scan Rate: 2 pps
Capillary: 250 °C
Heat Block: 350 °C
Nebulizing Gas Flow: 1.5 L/min.
Drying Gas Flow: 15 L/min.



Steviol-Glykoside lassen sich mit der LC-MS-Methode einfach analysieren. Zum Einsatz kommt hierbei - dank ihrer einzigartigen gebundenen Phase, die fünf OH-Gruppen enthält - idealerweise die HALO®-5 Penta-HILIC-Säule.

8AM-95813-905

HALO®-5 Penta-HILIC Säule,
5.0 µm, 3.0 x 250 mm

Aktionspreis: CHF 617.50/1 Stk.

Listenpreis: CHF 950.00/1 Stk.

8AM-95813-105

HALO®-5 Penta-HILIC Vorsäule,
5µm, 3.0 x 5 mm

Aktionspreis: CHF 357.50/3 Stk.

Listenpreis: CHF 550.00/3 pcs.

HALO
COLUMNS **5**



Das Sonderangebot ist gültig für alle Bestellungen von HALO®-5 Säulen und Vorsäulen bis Freitag 31. Juli 2015, 17 Uhr. Um vom Rabatt zu profitieren, vermerken Sie bitte den Aktions-Code HALO515 auf Ihrer Bestellung. Preise exkl. MwSt., exkl. Porto und Verpackung von CHF 17.50.